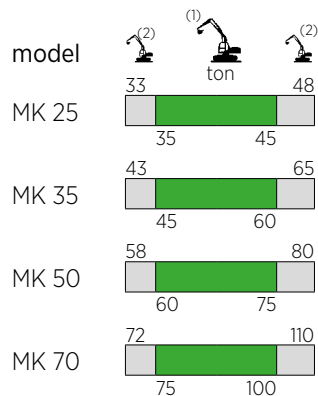
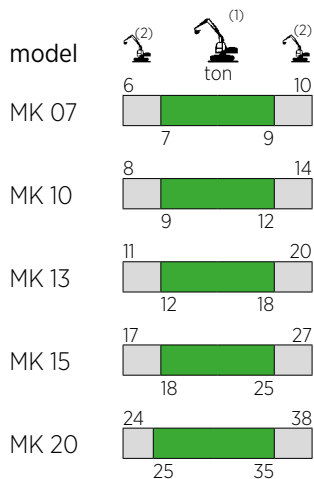


JEDEN KORPUS URZĄDZENIA ORAZ
6 RODZAJÓW AUTOMATYCZNIE WYMIENNYCH
SZCZĘK DO RÓŻNYCH PRAC



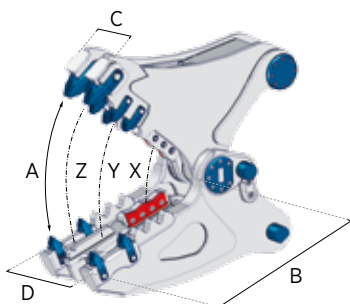
(1) Optymalna kombinacja koparka - osprzęt
Optimum excavator-equipment combination

(2) Możliwa kombinacja koparka - osprzęt
Possible excavator-equipment combination

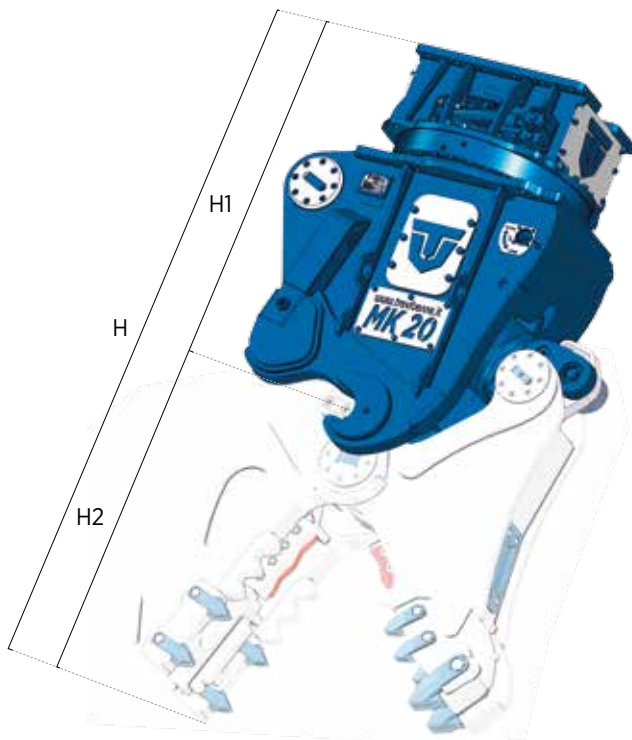
		MK 07 *	MK 10 *	MK 13 *	MK 15	MK 20	MK 25	MK 35	MK 50	MK 70
	kg.	410	570	795	1205	1490	1970	2150	3470	5020
H1**	mm.	810	1000	1055	1220	1330	1370	1375	1540	1720
	bar	280	310	310	310	310	310	310	340	340
	l/min.	80 / 150	150 / 250	180 / 250	180 / 250	200 / 300	250 / 350	300 / 400	400 / 500	450 / 600
	bar	140	140	140	140	140	140	140	140	140
	l/min.	10	10	10	10	10	10	10	30	30
		/	/	/	/	/	/	/	√	√






(*) Wersja mechaniczna / (*) Mechanical version

(**) H = H1 + H2

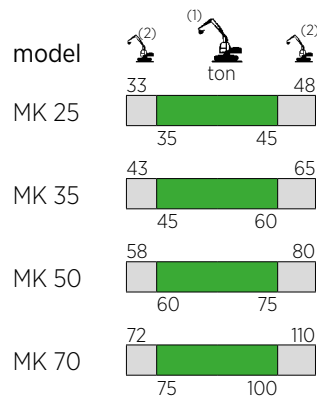
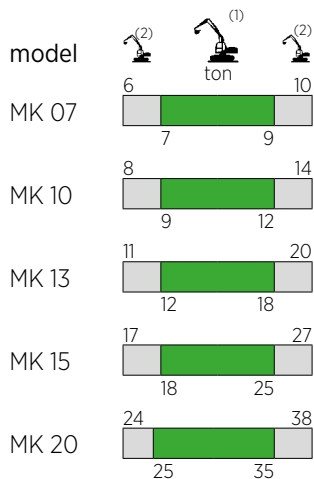


		Kit FR								
		MK 07	MK 10	MK 13	MK 15	MK 20	MK 25	MK 35	MK 50	MK 70
	kg.	250	410	635	680	1035	1270	1720	2940	3940
A	mm.	530	660	720	740	880	905	970	1100	1300
B	mm.	510	610	630	660	790	820	860	1030	1130
C	mm.	175	195	235	300	310	360	390	440	500
D	mm.	305	355	390	465	485	570	640	720	770
	mm.	140	140	180	220	260	260	260	260	325
H2**	mm.	660	760	870	890	1045	1100	1210	1440	1580
X	t.	75	110	125	190	205	290	330	400	535
Y	t.	40	60	65	100	125	135	150	220	285
Z	t.	30	40	50	65	80	105	115	140	190
∅ max	mm.	20	25	30	35	40	45	50	60	75
	mm.	/	/	/	/	/	/	/	/	/
	mm.	/	/	/	/	/	/	/	/	/
	mm.	/	/	/	/	/	/	/	/	/



		Kit CS								
		MK 07	MK 10	MK 13	MK 15	MK 20	MK 25	MK 35	MK 50	MK 70
 kg	kg.	210	360	580	630	950	1240	1425	2290	2850
A	mm.	250	320	400	420	480	500	525	575	700
B	mm.	325	390	450	485	525	560	565	660	755
C	mm.	65	75	80	100	120	130	130	135	165
D	mm.	250	300	300	330	380	435	435	480	550
	mm.	310	370	410	470	510	565	565	660	755
H2**	mm.	545	630	725	775	890	935	990	1150	1300
X	t.	175	250	310	420	515	720	740	875	1100
Y	t.	70	100	120	155	235	290	315	385	470
Z	t.	40	60	75	85	125	145	160	205	240
Ø max	mm.	30	35	40	50	60	65	70	90	110
 IPN max	mm.	80	120	140	210	360	380	400	500	600
 HEA max	mm.	/	100	120	140	230	250	260	300	400
 max	mm.	/	/	/	/	/	/	/	/	/

JEDEN KORPUS URZĄDZENIA ORAZ
6 RODZAJÓW AUTOMATYCZNIE WYMIENNYCH
SZCZEK DO RÓŻNYCH PRAC



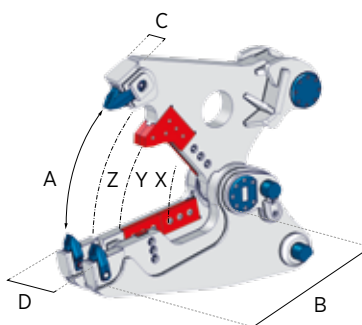
(1) Optymalna kombinacja koparka - osprzęt
Optimum excavator-equipment combination

(2) Możliwa kombinacja koparka - osprzęt
Possible excavator-equipment combination

		MK 07 *	MK 10 *	MK 13 *	MK 15	MK 20	MK 25	MK 35	MK 50	MK 70
	kg.	410	570	795	1205	1490	1970	2150	3470	5020
H1**	mm.	810	1000	1055	1220	1330	1370	1375	1540	1720
	bar	280	310	310	310	310	310	310	340	340
	l/min.	80 / 150	150 / 250	180 / 250	180 / 250	200 / 300	250 / 350	300 / 400	400 / 500	450 / 600
	bar	140	140	140	140	140	140	140	140	140
	l/min.	10	10	10	10	10	10	10	30	30
		/	/	/	/	/	/	/	√	√

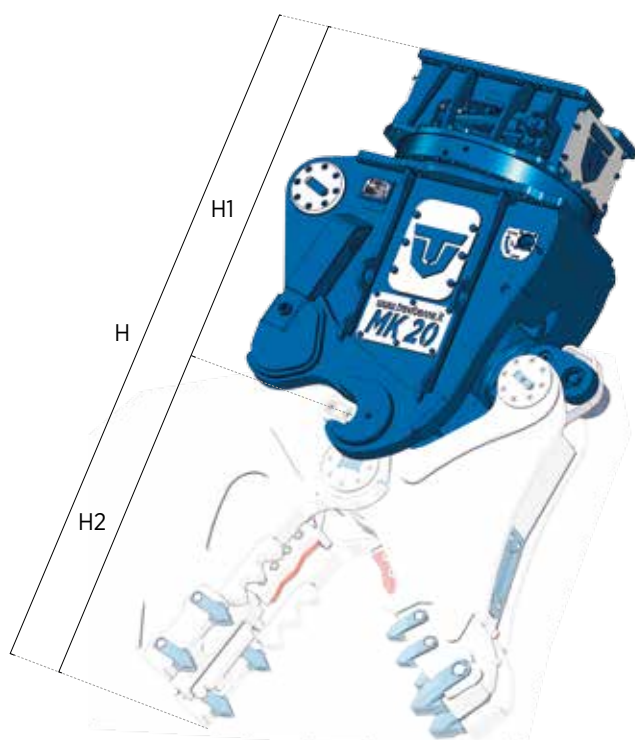
(* Wersja mechaniczna / (*) Mechanical version

(**) H = H1 + H2



		Kit CB								
		MK 07	MK 10	MK 13	MK 15	MK 20	MK 25	MK 35	MK 50	MK 70
	kg.	*	450	585	720	1090	1305	1780	2900	3890
A	mm.	*	580	640	740	810	850	910	990	1160
B	mm.	*	560	700	720	800	815	875	1065	1180
C	mm.	*	100	100	110	130	130	130	175	185
D	mm.	*	290	310	320	350	410	410	560	610
	mm.	*	350	400	420	480	500	500	575	640
H2**	mm.	*	800	920	1000	1125	1155	1255	1490	1640
X	t.	*	220	270	420	510	700	740	900	1010
Y	t.	*	60	65	100	125	155	175	220	290
Z	t.	*	40	50	65	80	100	115	140	185
∅ max	mm.	*	30	35	40	45	50	55	70	85
	mm.	/	/	/	/	/	/	/	/	/
	mm.	/	/	/	/	/	/	/	/	/
	mm.	/	/	/	/	/	/	/	/	/

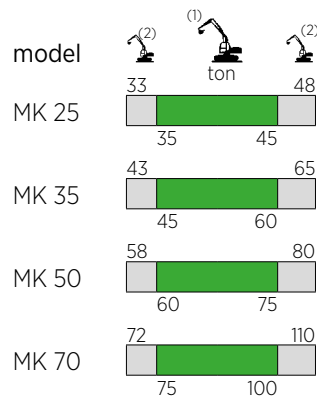
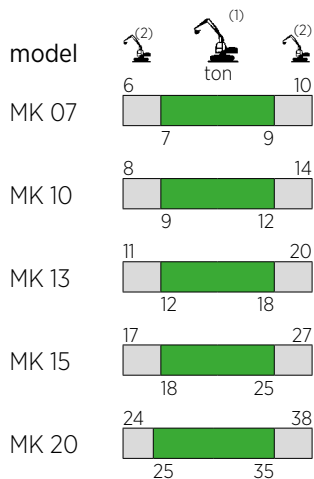
(*) Dostępne na zamówienie / (*) Available on request



		Kit CH								
		MK 07	MK 10	MK 13	MK 15	MK 20	MK 25	MK 35	MK 50	MK 70
kg.		*	*	610	740	1000	1300	1590	2720	*
A	mm.	*	*	445	500	635	550	720	880	*
B	mm.	*	*	580	615	750	785	960	1025	*
C	mm.	*	*	235	275	295	350	350	425	*
D	mm.	*	*	335	395	415	475	475	565	*
mm.		*	*	530	530	660	600	750	875	*
H2**	mm.	*	*	900	910	1080	1100	1280	1480	*
X	t.	*	*	245	260	375	720	740	810	*
Y	t.	*	*	105	115	150	215	220	270	*
Z	t.	*	*	60	80	100	130	135	150	*
Ø max	mm.	*	*	40	45	50	55	60	65	*
IPN max	mm.	/	/	/	/	/	/	/	/	/
HEA max	mm.	/	/	/	/	/	/	/	/	/
max	mm.	/	/	/	/	/	/	/	/	/

(*) Dostępne na zamówienie / (*) Available on request

JEDEN KORPUS URZĄDZENIA ORAZ
6 RODZAJÓW AUTOMATYCZNIE WYMIENNYCH
SZCZEK DO RÓŻNYCH PRAC



(1) Optymalna kombinacja koparka - osprzęt
Optimum excavator-equipment combination

(2) Możliwa kombinacja koparka - osprzęt
Possible excavator-equipment combination

		MK 07 *	MK 10 *	MK 13 *	MK 15	MK 20	MK 25	MK 35	MK 50	MK 70
	kg.	410	570	795	1205	1490	1970	2150	3470	5020
H1**	mm.	810	1000	1055	1220	1330	1370	1375	1540	1720
	bar	280	310	310	310	310	310	310	340	340
	l/min.	80 / 150	150 / 250	180 / 250	180 / 250	200 / 300	250 / 350	300 / 400	400 / 500	450 / 600
	bar	140	140	140	140	140	140	140	140	140
	l/min.	10	10	10	10	10	10	10	30	30
		/	/	/	/	/	/	/	√	√

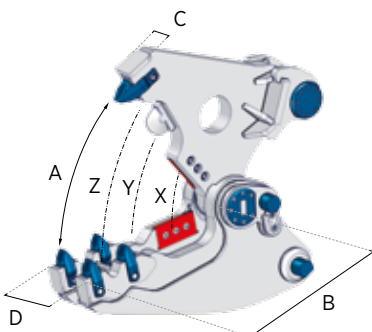
(* Wersja mechaniczna / (*) Mechanical version

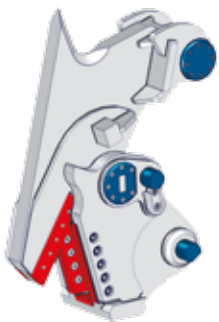
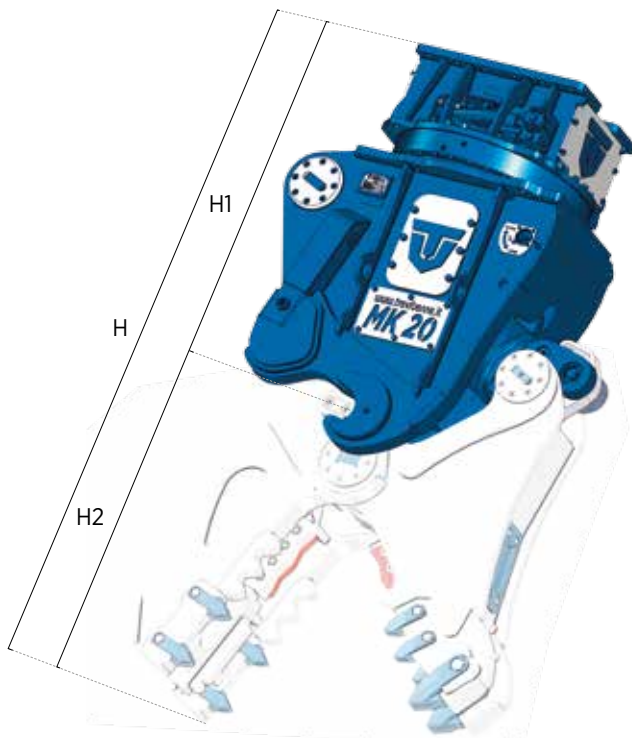
(**) H = H1 + H2



		Kit HC								
		MK 07	MK 10	MK 13	MK 15	MK 20	MK 25	MK 35	MK 50	MK 70
	kg.	250	435	575	680	1075	1235	1700	2750	*
A	mm.	525	600	740	835	920	945	1010	1150	*
B	mm.	490	610	710	740	765	815	875	1070	*
C	mm.	90	100	100	110	130	130	130	175	*
D	mm.	240	300	300	340	350	400	450	550	*
	mm.	125	150	200	175	240	250	250	290	*
H2**	mm.	690	810	925	1005	1125	1170	1275	1500	*
X	t.	100	135	165	220	290	350	385	465	*
Y	t.	45	60	75	90	130	150	180	220	*
Z	t.	30	40	50	65	85	105	115	140	*
∅ max	mm.	20	25	30	35	40	45	50	60	*
	mm.	/	/	/	/	/	/	/	/	/
	mm.	/	/	/	/	/	/	/	/	/
	mm.	/	/	/	/	/	/	/	/	/

(*) Dostępne na zamówienie / (*) Available on request





		Kit CL								
		MK 07	MK 10	MK 13	MK 15	MK 20	MK 25	MK 35	MK 50	MK 70
kg.	kg.	*	*	*	560	1000	1400	1750	*	*
A	mm.	*	*	*	270	350	370	400	*	*
B	mm.	*	*	*	360	465	520	780	*	*
C	mm.	*	*	*	115	145	150	160	*	*
D	mm.	*	*	*	310	390	440	480	*	*
	mm.	*	*	*	320	400	430	480	*	*
H2**	mm.	*	*	*	505	630	695	750	*	*
X	t.	*	*	*	220	270	320	350	*	*
Y	t.	*	*	*	150	200	225	230	*	*
Z	t.	/	/	/	110	140	160	170	*	*
∅ max	mm.	/	/	/	/	/	/	/	/	/
IPN max	mm.	/	/	/	/	/	/	/	/	/
HEA max	mm.	/	/	/	/	/	/	/	/	/
max	mm.	*	*	*	10	12	14	16	*	*

(*) Dostępne na zamówienie / (*) Available on request