



# **HEAVY DUTY LINE**

THE CUSTOMIZED BUCKETS SOLUTION

**HD / HDV / HDVX SERIES**



**ITA** - Linea completa di benne da scavo, carico ed estrazione con profilo su misura per impieghi gravosi e applicazioni speciali. Rinforzi, protezioni e spessori maggiorati utilizzando i migliori materiali antiusura.

**ENG** - A full range of excavator buckets for loading and extraction with tailored profile for heavy duty and special applications. Reinforcements, shrouds and increased thicknesses using the finest anti-wear materials.

**FRA** - Ligne complete de godets terrassement, godets chargement et pour extraction avec profil sur demande pour des emplois difficiles et applications spéciales. Renforts, protections et épaisseurs des tôles augmentées avec les meilleurs matériaux anti usure.

**ESP** - Linea completa de cazos para excavación, carga y extracción de perfil a medida para trabajo pesados y aplicaciones especiales. Refuerzos, protecciones y mas espesores utilizando los mejores materiales de desgaste.

**HARDOX**<sup>®</sup>  
WEAR PLATE

**HARDOX**<sup>®</sup>  
IN MY BODY

**TOOLOX**<sup>®</sup>  
PREHARDENED TOOL STEEL

**STRENX**<sup>™</sup>  
PERFORMANCE STEEL



## **EXTREME HEAVY DUTY BUCKETS**







**FOR EXCAVATOR UP TO 400 TONS**





# SERIE HD



**ITA** - Modello indicato per scavo e carico su terreni compatti non particolarmente abrasivi. Struttura rinforzata nei punti soggetti a maggior sollecitazione e usura, prevede rinforzi sui fianchi, doppio fondo e doppio stampato, spessore della lama maggiorato e denti di taglia adeguata alla classe di escavatore.

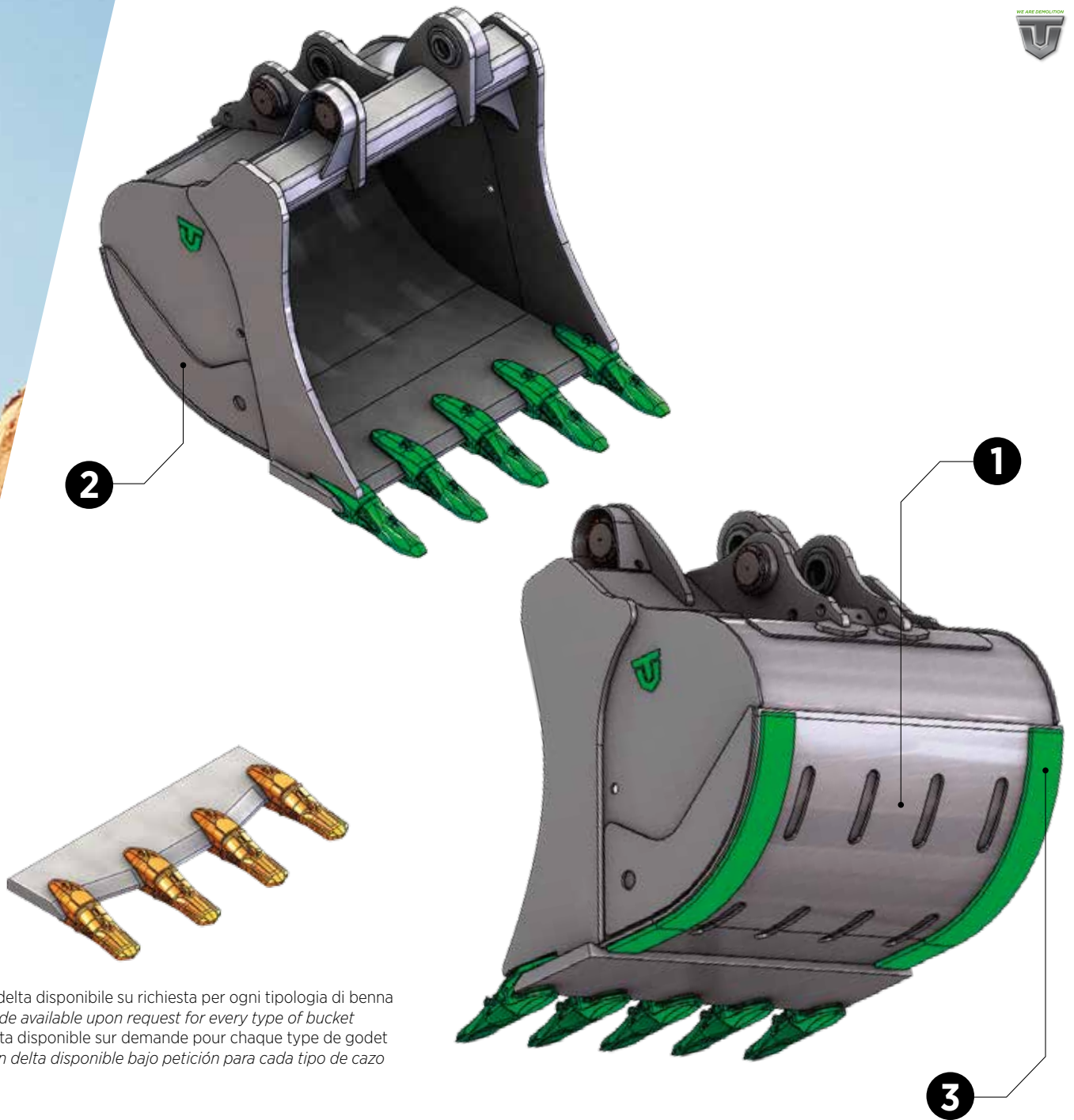
**ENG** - This model is suitable for excavations and loading on compact soils, not particularly abrasive. Its structure is reinforced in the points which are more subject to stress and wear, with reinforced sides, double bottom and double formed profile, increased blade thickness and size of the teeth suitable for the specific range of excavator.

**FRA** - Modèle indiqué pour le terrassement et le chargement de terrains compacts mais non abrasifs. La structure est renforcée sur les points sujets à une grande sollicitude et usure, des renforts sont prévus sur les flancs ainsi qu'un double fond et poutre moulée en 2 pièces épaisseur de lame supérieure et dents de taille appropriée à la machine.

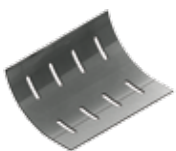
**ESP** - Modelo indicado para excavación y carga de suelos compactados, no muy abrasivos. Estructura reforzada en los puntos con mas estrés y desgaste, proporciona refuerzos laterales, doble fondo y doble viga, más grueso de cuchilla y dientes de talla adecuada para cada clase de excavadoras.



Ogni modello proposto è equipaggiato con componenti di altissima qualità / Each model is equipped with extremely high quality components  
Tous les modèles sont proposés et équipés avec des composants de haute qualité / Cada modelo está equipado con componentes de alta calidad



Lama a delta disponibile su richiesta per ogni tipologia di benna  
 Delta blade available upon request for every type of bucket  
 Lame delta disponible sur demande pour chaque type de godet  
 Cuchilla en delta disponible bajo petición para cada tipo de cazo



**1**

Doppio fondo  
 Double bottom  
 Double fond  
 Doble fondo



**2**

Rinforzo fianco  
 Weld-on side protector plate  
 Renfort flanc  
 Refuerzo lateral



**3**

Fasce longitudinali  
 protezione doppio fondo  
 Longitudinal strips to protect  
 double bottom  
 Strip d'usure lateraux fond  
 Bandas longitudinales  
 protección doble fondo



# SERIE HDV



**ITA** - Indicata per lo scavo e il carico di materiali duri altamente abrasivi, per l'estrazione in cava, in miniera e in terreni rocciosi. Struttura con rinforzi maggiorati nei punti di massima sollecitazione e d'usura, rinforzata lateralmente sui fianchi, presenta doppio fondo e doppio stampato con protezioni interdentali in fusione e salva coltelli laterali intercambiabili.

**ENG** - Suitable for excavation and loading of hard, highly abrasive materials, for extraction works in quarry, mines and rocky soil. Its structure is reinforced in the points which are more subject to stress and wear, with reinforced sides, double bottom and double formed profile, with protections between the teeth made of cast metal and replaceable side knives protections.

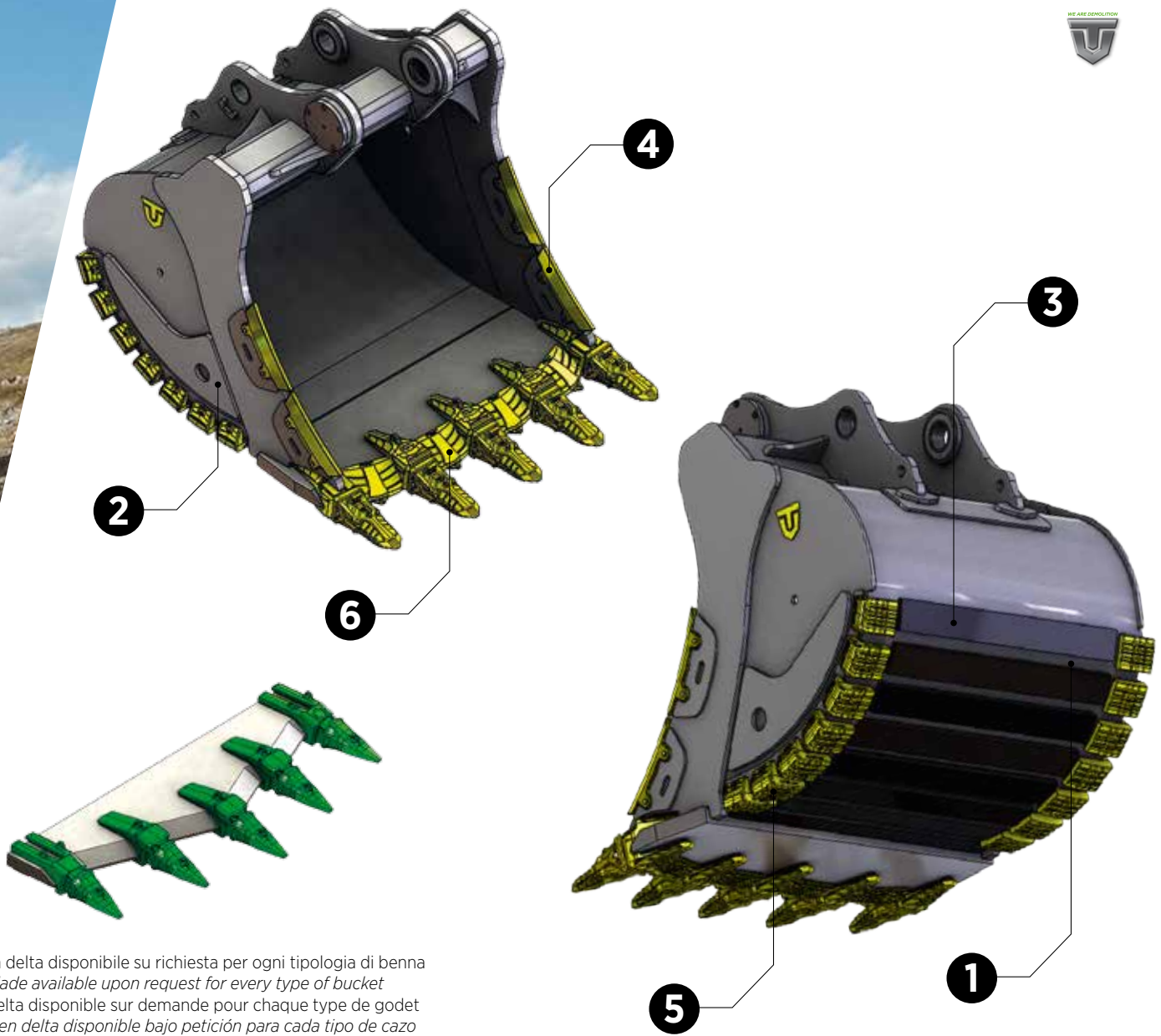
**FRA** - Indiquée pour le terrassement et le chargement de matériel d'ur et très abrasif, pour l'extraction en carrière, travail en mines et sur des terrains rocheux. Sa structure a des renforts d'épaisseur supérieure aux endroits les plus sollicités et sujets à l'usure, renforcé latéralement sur les flancs, double fond et double poutre moulée avec segments entre dents en fusion et protection des couteaux latéraux interchangeables.

**ESP** - Indicado para la excavación y la carga de material abrasivo muy duro, para extracción en la cantera, en la minería y suelos de roca. Estructura con más refuerzos en los puntos de estrés y desgaste, refuerzos laterales, doble fondo y doble viga, protección en fundición entre dientes y protectores de cuchillas laterales intercambiables.



Ogni modello proposto è equipaggiato con componenti di altissima qualità / Each model is equipped with extremely high quality components  
Tous les modèles sont proposés et équipés avec des composants de haute qualité / Cada modelo está equipado con componentes de alta calidad





Lama a delta disponibile su richiesta per ogni tipologia di benna  
 Delta blade available upon request for every type of bucket  
 Lame delta disponible sur demande pour chaque type de godet  
 Cuchilla en delta disponible bajo petición para cada tipo de cazo

**1**

Doppio fondo  
 Double bottom  
 Double fond  
 Doble fondo



**2**

Rinforzo fianco  
 Weld-on side protector plate  
 Renfort flanc  
 Refuerzo lateral



**3**

Fasce trasversali protezione doppio fondo  
 Straight strips to protect double bottom  
 Strip d'usure horizontaux fond  
 Bandas transversales protección doble fondo



**4**

Protezione coltello imbullonata o saldata  
 Bolt-on or weld-on side cutter shroud  
 Bouclier de bandeaux clavetés ou soudés  
 Protección atornillada o soldada  
 cuchilla lateral



**5**

Protezione angolare fianco  
 Corner shroud  
 Bouclier fond-flanc  
 Protección angular del lateral



**6**

Protezione interdentele  
 Lip shroud  
 Bouclier de lame  
 Protección entre dientes



# SERIE HDVX



**ITA** - Benna concepita per impieghi gravosi, soggetta ad un enorme sforzo di penetrazione, adatta ad estreme sollecitazioni come lavori in cava, demolizione, scavo e carico di materiale ad alto tasso abrasivo. Realizzata con spessori, rinforzi e componenti tali da aumentarne la robustezza e longevità utilizzando fasce supplementari di rinforzo sul fondo, interne ed esterne, con l'aggiunta di inserti in materiale antiusura su fianchi e salvalama superiore sul tagliente.

**ENG** - Bucket designed for heavy duty, it can withstand huge penetration stresses and it is suitable for extreme strains as in quarry works, demolition, excavation and loading of highly abrasive materials. It is manufactured with thicknesses, reinforcements and components suitable to increase its sturdiness and durability, employing additional internal and external reinforcing bands on the bottom on the in and outside, and with the addition of wear button on the sides and protection on the blade.

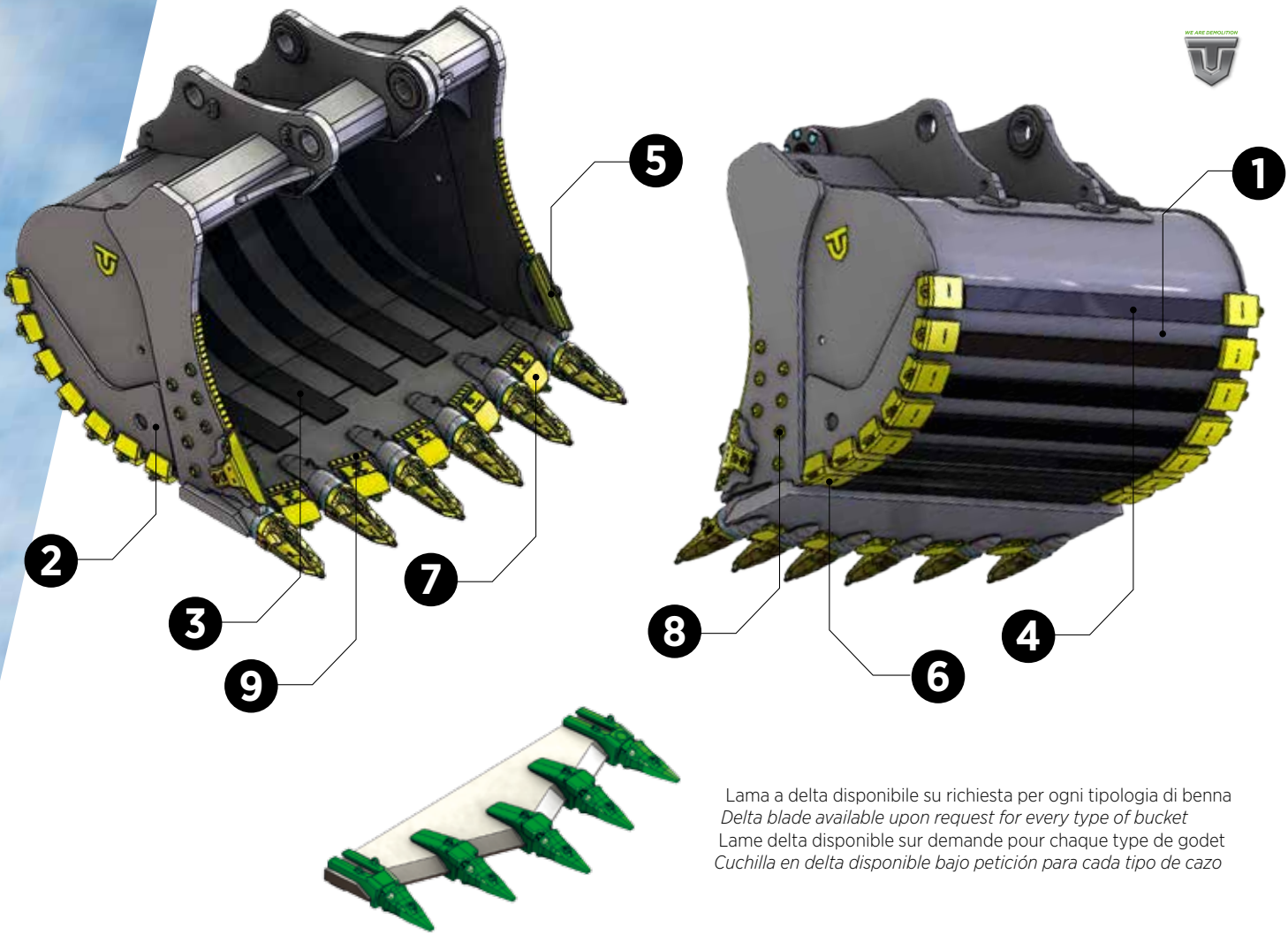
**FRA** - Godet conçu pour les travaux très durs avec d'énormes efforts de pénétration; adapté pour des travaux extrêmes comme la carrière, la démolition, le terrassement et le chargement de matériel très abrasif. Réalisé avec des épaisseurs d'acier, des renforts et des composants qui augmentent la robustesse et la durée de vie, en utilisant des bandeaux de renfort internes et externes supplémentaires sur le fond et en rajoutant des pièces composites anti usure sur les flancs et les couteaux.

**ESP** - Cazo desarrollado para trabajos pesados, sujeto a un gran esfuerzo de penetración, adapto a un estrés como el trabajo en la cantera, demolición, excavación y carga de materiales muy abrasivos. Realizado con espesores, refuerzos y componentes que permiten aumentar la resistencia y la longevidad, se utilizan bandas adicionales de refuerzos de fondo, internas y externas, con la adición de inserciones en material compuesto anti desgaste en los laterales y en las cuchillas.



Ogni modello proposto è equipaggiato con componenti di altissima qualità / Each model is equipped with extremely high quality components  
Tous les modèles sont proposés et équipés avec des composants de haute qualité / Cada modelo está equipado con componentes de alta calidad





Lama a delta disponibile su richiesta per ogni tipologia di benna  
*Delta blade available upon request for every type of bucket*  
 Lame delta disponible sur demande pour chaque type de godet  
*Cuchilla en delta disponible bajo petición para cada tipo de cazo*



**1**  
 Doppio fondo  
*Double bottom*  
 Double fond  
 Doble fondo



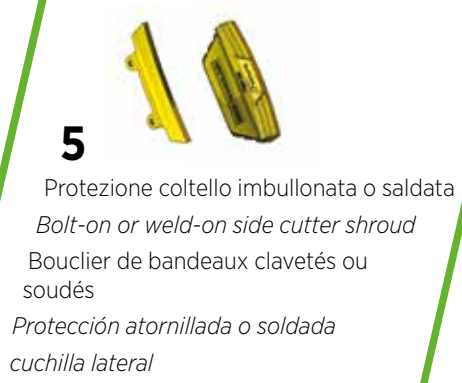
**2**  
 Rinforzo fianco  
*Weld-on side protector plate*  
 Renfort flanc  
 Refuerzo lateral



**3**  
 Fasce longitudinali protezione fondo  
*Longitudinal strips to protect bottom*  
 Strip d'usure internes fond  
 Bandas longitudinales protección fondo



**4**  
 Fasce trasversali protezione doppio fondo  
*Straight strips to protect double bottom*  
 Strip d'usure horizontaux fond  
 Bandas transversales protección doble fondo



**5**  
 Protezione coltello imbullonata o saldata  
*Bolt-on or weld-on side cutter shroud*  
 Bouclier de bandeaux clavetés ou soudés  
 Protección atornillada o soldada cuchilla lateral



**6**  
 Protezione angolare fianco  
*Corner shroud*  
 Bouclier fond-flanc  
 Protección angular del lateral



**7**  
 Protezione interdenteale  
*Lip shroud*  
 Bouclier de lame  
 Protección entre dientes



**8**  
 Bottone antiusura  
*Wear button*  
 Galettes bimétal  
 Botón antidesgaste



**9**  
 Salvalama superiore  
*Chocky bar*  
 Barrettes bimétal  
 Protector superior de cuchilla



# SERIE MINING FACE SHOVEL



**ITA** - E' ampiamente utilizzata nell'estrazione e carico di materie prime in cave e ambienti minerari a cielo aperto per macchine da 80 fino a 500 t. Il profilo della benna è ottimizzato per ottenere il miglior fattore di riempimento possibile e il più breve tempo di carico-scarico del materiale per favorire la movimentazione di più ton. orarie al costo più basso. La benna è equipaggiata con acciai strutturali e componenti di altissima qualità, con un pacchetto antiusura completo e personalizzato per garantire la longevità assoluta, ridurre i costi di manutenzione e limitare i tempi di fermo-macchina.

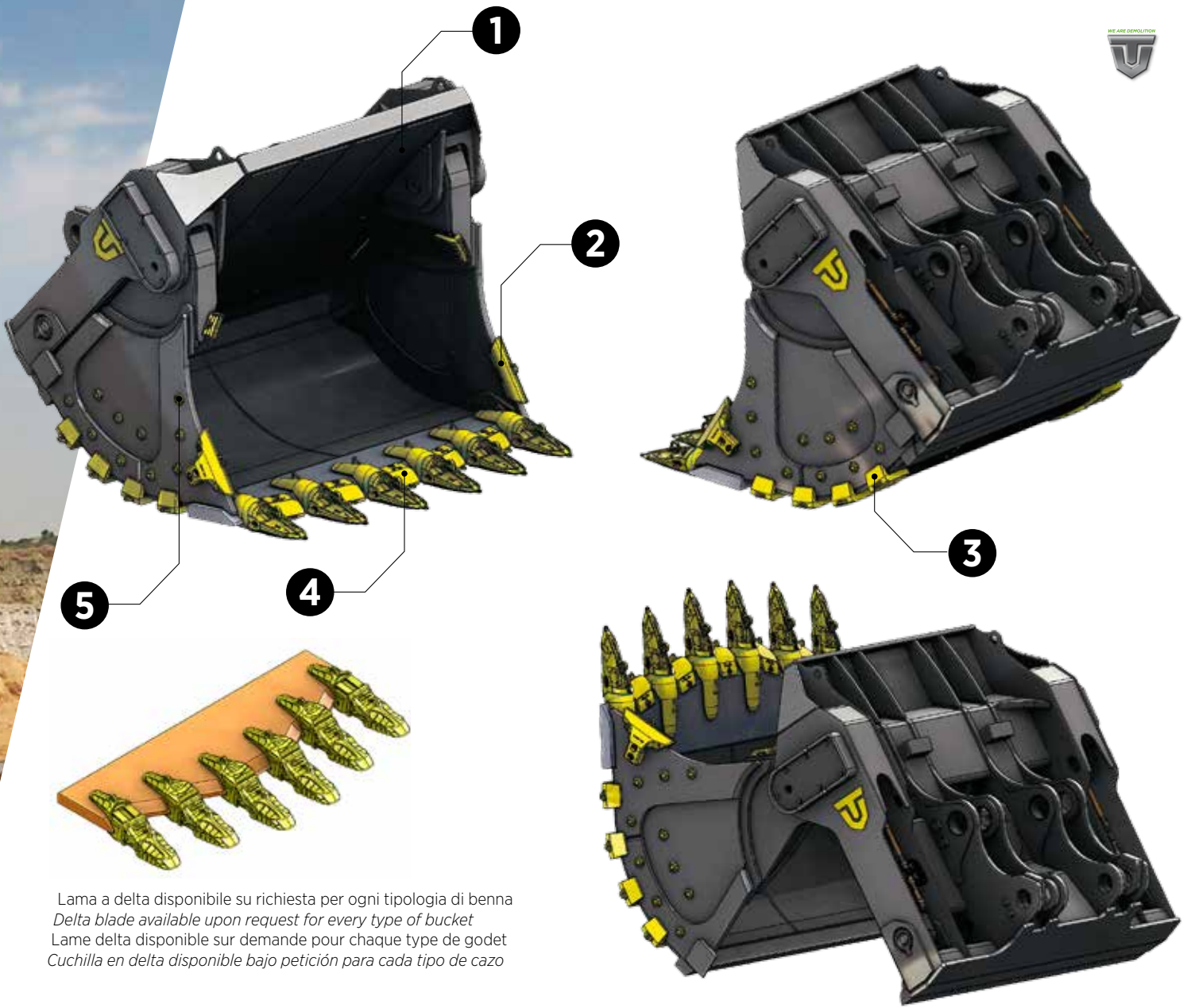
**ENG** - This bucket is widely used in the extraction and loading of raw materials in surface mining and quarry environments for machines from 80 up to 500 t. The bucket profile is optimized to achieve highest possible fill factors and shortest fill and dump times to let the customer-operator move more tons per hour at the lowest cost. The bucket is equipped with extremely high quality components and structural steels, with the most complete and customized wear package to guarantee absolute longevity, reduce maintenance costs and minimal downtime.

**FRA** - Ce godet chargeur est généralement utilisé pour l'extraction et le chargement des produits primaires des carrières et des exploitations minières pour des machines de 80 à 500 t. Le profil du godet est optimal pour obtenir le meilleur rendement possible en un minimum de temps permettant ainsi à l'opérateur/client de déplacer plusieurs tonnes à l'heure à un coût minime. Le godet est réalisé avec des aciers et des composants de très haute qualité ainsi qu'un ensemble de pièces anti usure qui peut être personnalisé pour garantir la longévité de l'équipement, réduire les coûts d'entretien et d'arrêt de la machine.

**ESP** - Es ampliamente utilizado en la explotación y carga de materias primas en canteras y en mineras a cielo abierto, para excavadoras de 80 a 500 t. El perfil del cucharón está desarrollado para lograr la mejor capacidad de carga, disminuir el tiempo de carga-descarga del material, favorecer la manipulación de más toneladas cada hora así de mejorar la productividad. El cucharón está equipado con aceros estructurales y componentes de alta calidad, un conjunto antidesgaste completo y personalizado que garantiza la durabilidad, baja los costos de mantenimiento y limita los tiempos de parar la excavadora.







Lama a delta disponibile su richiesta per ogni tipologia di benna  
*Delta blade available upon request for every type of bucket*  
 Lame delta disponible sur demande pour chaque type de godet  
 Cuchilla en delta disponible bajo petición para cada tipo de cazo

**1**

Fasce longitudinali protezione fondo  
*Longitudinal strips to protect bottom*  
 Strip d'usure internes fond  
 Bandas longitudinales protección fondo

**2**

Protezione coltello imbullonata o saldata  
*Bolt-on or weld-on side cutter shroud*  
 Bouclier de bandeaux clavetés ou soudés  
 Protección atornillada o soldada  
 cuchilla lateral

**3**

Protezione angolare fianco  
*Corner shroud*  
 Bouclier fond-flanc  
 Protección angular del lateral

**4**

Protezione interdentale  
*Lip shroud*  
 Bouclier de lame  
 Protección entre dientes

**5**

Bottone antiusura  
*Wear button*  
 Galettes bimétal  
 Botón antidesgaste

Ogni modello proposto è equipaggiato con componenti di altissima qualità / *Each model is equipped with extremely high quality components*  
 Tous les modèles sont proposés et équipés avec des composants de haute qualité / *Cada modelo está equipado con componentes de alta calidad*





BENNE SU MISURA PER  
L'INDUSTRIA MINERARIA  
SOTTERRANEA

*TAILORED MADE BUCKETS  
FOR THE UNDERGROUND  
MINING INDUSTRY*

GODETS TAILLÉ  
SUR MESURE POUR  
L'INDUSTRIE MINIÈRE  
SOUTERRAINE

*CUCHARONES A MEDIDA  
PARA LA MINERIA  
SUBTERRANEA*







**17**

**BENNE PRODOTTE AL GIORNO**  
*BUCKETS PRODUCED PER DAY*

**85**

**BENNE PRODOTTE A SETTIMANA**  
*BUCKETS PRODUCED PER WEEK*

**335**

**BENNE PRODOTTE AL MESE**  
*BUCKETS PRODUCED PER MONTH*

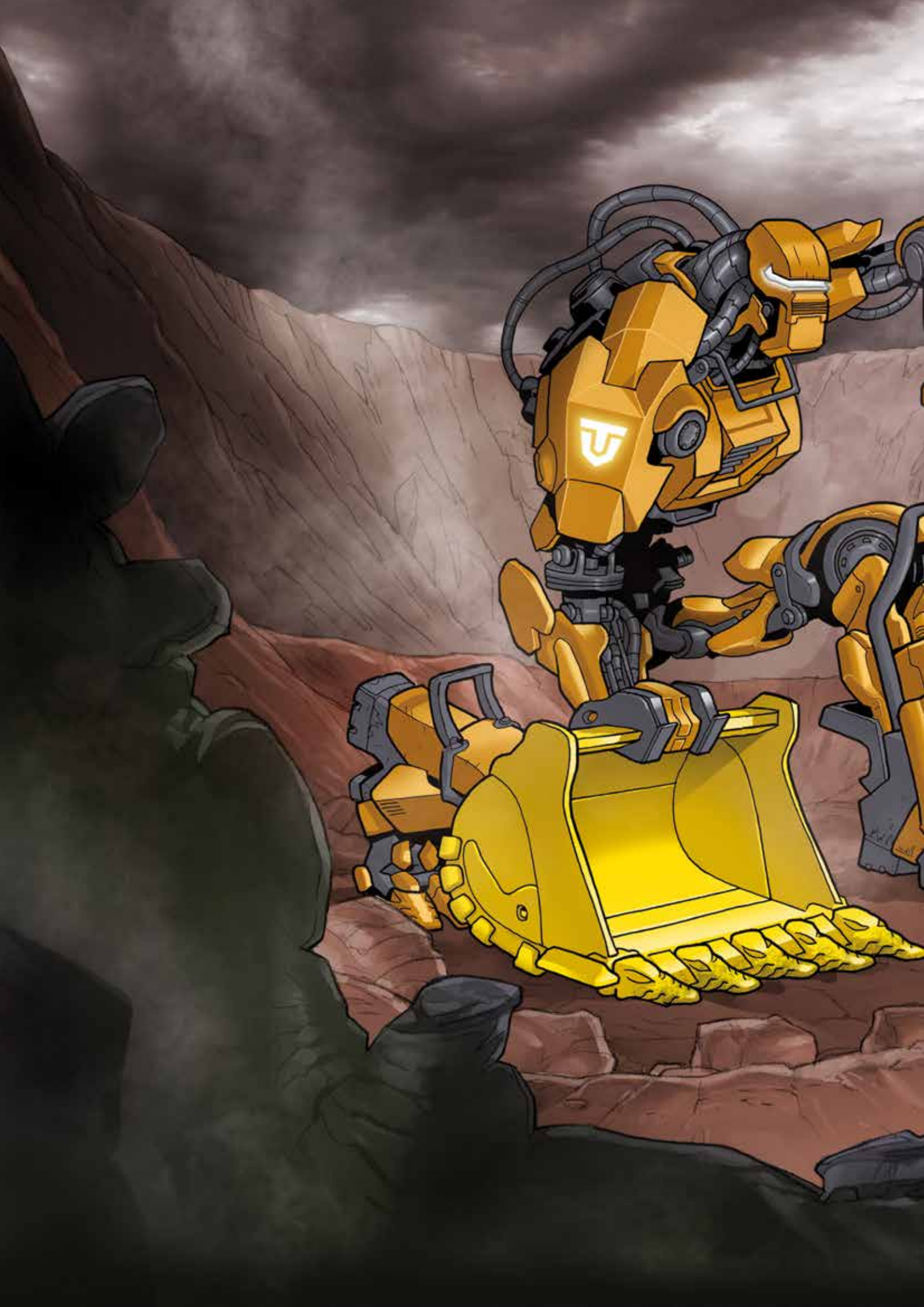


**4.000**

**BENNE PRODOTTE L'ANNO**  
*BUCKETS PRODUCED PER YEAR*











**GREAT LINE OF BUCKETS WITH SPECIAL PROFILE DESIGN,  
HEAVY DUTY WEAR PROTECTIONS AND LARGER THICKNESSES FOR THE  
MINING AND QUARRY INDUSTRY FOR EXCAVATORS UP TO 400 T.**



**WE ARE DEMOLITION**



## **Creators Never Follow**

*Per essere come gli altri devi seguire le regole.  
Per essere unico devi creare le tue.*

*To be like others, you must follow the rules.  
To be unique, you must create your own.*



We are demolition\_video

**TREVI BENNE S.p.A.**  
Via Bergoncino, 18  
36025 Noventa Vicentina  
(Vicenza) - Italy

T +39 0444 760773  
F +39 0444 861182  
E [info@trevibenne.it](mailto:info@trevibenne.it)  
[www.trevibenne.it](http://www.trevibenne.it)



Cert. N° 501005936



Cert. N° C-IT AB75.B.00519

