



# MA SERIES

**POWERFUL**  
POTENTE

**FAST**  
VELOCE

**UNIQUE**  
UNICO

## MULTIPROCESSOR

Nasze multiprocessory serii MA charakteryzują się wszechstronnością zastosowań dzięki możliwości użycia różnych rodzajów szczęk roboczych. Są to niewątpliwie idealne urządzenia do każdego etapu rozbiórki, od kruszenia konstrukcji betonowych po cięcie prętów zbrojeniowych i metali.

*The new generation Crusher MA Series is the perfect expression of productivity and efficiency. A perfect match of power in demolition, fastness in the opening/closing cycle and reliability on yard. Available with Combi and Swiss Kit, this is doubtlessly the perfect equipment for any demolition process: from the demolition and crushing of concrete structures, to the cutting of reinforcing rods and metals.*

UKŁAD OBROTOWY HD 360°  
CONTINUOUS 360° ROTATION

ZAWÓR SPEED VALVE  
INTEGRATED HIGH SPEED VALVE

ODWRÓCONE SIŁOWNIKI DLA  
PEŁNEJ OCHRONY TŁOCZYSKA  
REVERSE CYLINDER TO PROTECT THE ROD

**HARDOX® HITUF  
IN MY JAWS**

WYMIENNE I OBRACALNE NOŻE  
REVERSIBLE AND ADJUSTABLE BLADES

DOSTĘPNE RÓŻNE WERSJE SZCZĘK  
ROBOCZYCH  
COMBI KIT & SWISS KIT AVAILABLE

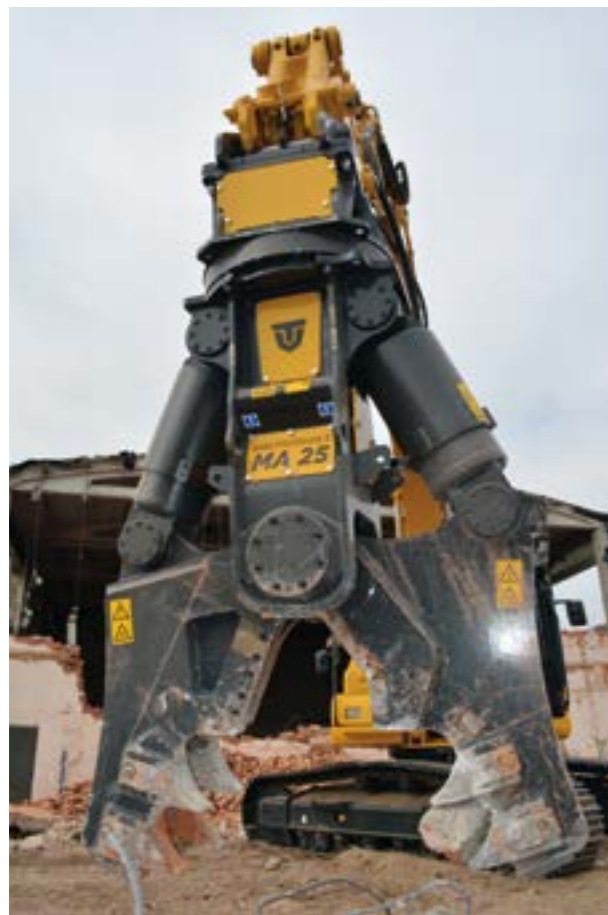
NOWY SYSTEM WYMIENNYCH  
ZĘBÓW HD  
INTERCHANGEABLE NEW HEAVY DUTY  
TEETH SYSTEM



Szczęki "CB" są idealne do rozbiórki konstrukcji wykonanych ze zbrojonego betonu z dużą ilością wewnętrznego zbrojenia.

Combi Kit for demolitions of structures made of reinforced concrete with a high percentage of ferrous materials.

KIT



Szczęki "CH" służą do natychmiastowej redukcji rozmiarów stalowych prętów podczas kruszenia zbrojonego betonu.

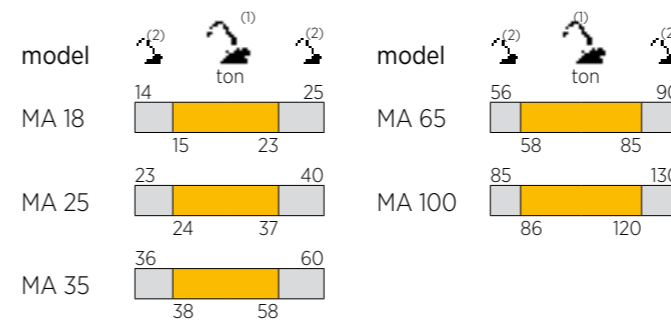
Swiss Kit designed for immediate size reduction of steel rebar while crushing reinforced concrete.

KIT



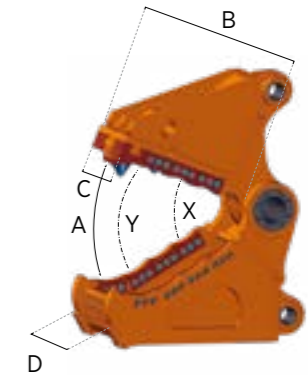
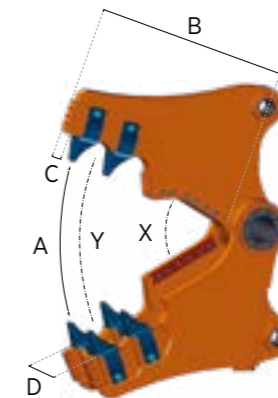
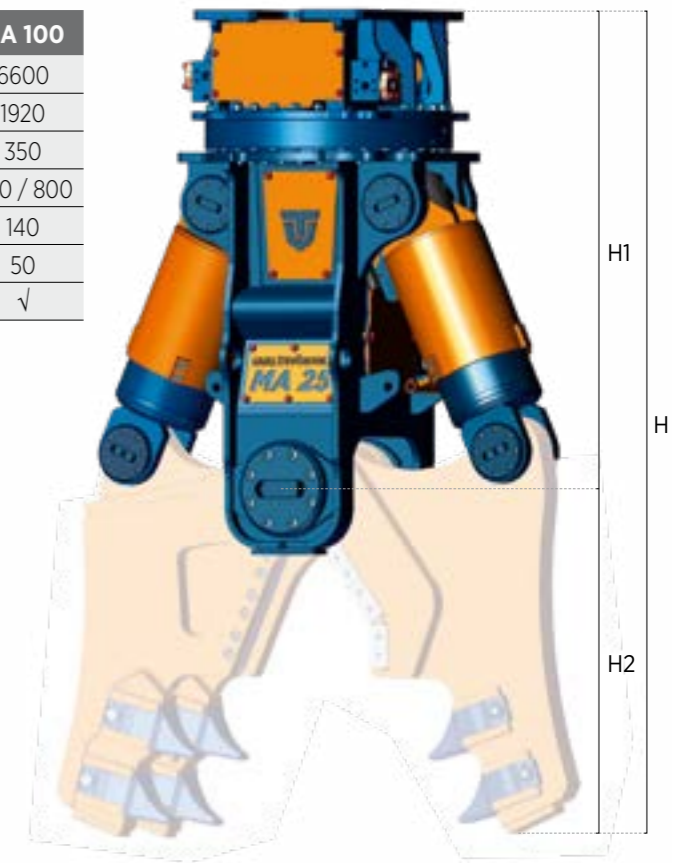
		MA 18	MA 25	MA 35	MA 65	MA 100
	kg.	1330	1680	2430	4100	6600
H1**	mm.	1250	1360	1655	1725	1920
	bar	350	350	350	350	350
	l/min.	150 / 250	200 / 300	220 / 350	500 / 600	500 / 800
	bar	140	140	140	140	140
	l/min.	10	10	10	10	50
		/	/	/	√	√

\*\*H = H1 + H2



(1) Optymalna kombinacja koparka - osprzęt  
Optimum excavator-equipment combination

(2) Możliwa kombinacja koparka - osprzęt  
Possible excavator-equipment combination



		Kit CB					Kit CH				
		MA 18	MA 25	MA 35	MA 65	MA 100*	MA 18*	MA 25	MA 35	MA 65*	MA 100
	kg.	560	1030	1200	2450	4400	600	1150	1470	2690	/
A	mm.	740	860	1010	1430	1950	400	550	760	920	/
B	mm.	790	910	960	1440	1530	670	800	910	980	/
C	mm.	145	145	165	165	180	270	385	410	450	/
D	mm.	330	420	420	480	550	360	530	560	600	/
	mm.	350	375	525	525	600	520	590	740	820	/
H2**	mm.	830	1040	980	1620	1700	900	950	1055	1660	/
X	t.	350	430	630	1000	1200	350	430	630	1000	/
Y	t.	60	75	135	170	220	70	90	120	200	/
Ø max	mm.	40	45	60	80	100	35	45	55	65	/
	mm.	/	/	/	/	/	/	/	/	/	/
	mm.	/	/	/	/	/	/	/	/	/	/

\* Model oparty na wstępnym projekcie / \* Model based on preliminary draft



**WE ARE DEMOLITION**  
**TREVIENNE®**

**DOZER** Mariusz Gołębiewski  
ul. Jabłoniowa 33  
75-679 Koszalin  
Polska

T +48 882 070 497  
F +94 340 45 79  
E [biuro@trevibenne.pl](mailto:biuro@trevibenne.pl)  
[www.trevibenne.pl](http://www.trevibenne.pl)

WELL  
DONE IN  
ITALY  
AWARD 2018



N° 501005936



N° C-IT AB75.B.00519



**SERIA MA**